



sp. z o.o.
PARTNERS in PROGRESS

Organizacja procesu projektowania, rozwoju i serwisowania systemu wspomagającego zarządzanie uczelnią

Marek Bieniasz
Sławomir Umpirowicz
Piotr Miszewski

Kraków, 10 – 13 września 2012

> Plan prezentacji



PARTNERS in PROGRESS sp. z o.o.

- Informacje o firmie Partners in Progress
- System Zarządzania Uczelnią Uczelnia.XP
- System Zarządzania Jakością wg normy ISO 9001 w firmie tworzącej, wdrażającej i serwisującej oprogramowanie
- Zarządzanie rozwojem oprogramowania
- Specyfikacja wymagań użytkownika w rozwoju oprogramowania
- Kierunki doskonalenia organizacji



- Rok założenia: 1995
- zatrudnienie: ponad 70 osób
- Certyfikat ISO 9001
 - produkcja oprogramowania
 - wdrożenia
 - serwis
- Złoty Partner Microsoft – Software Development
- Srebrny Partner Oracle
- Członek Stowarzyszenia Project Management Polska
- Laureat edycji 2011 Deloitte & Forbes CE Technology Fast 50

> Uczelnia.XP – wybrane referencje



sp. z o.o.

PARTNERS in PROGRESS



UCZELNIE PUBLICZNE:

- AGH, Kraków
- Uniwersytet Pedagogiczny, Kraków (w toku)
- Uniwersytet Jana Kochanowskiego, Kielce (w toku)
- Politechnika Radomska, Radom
- Akademia Wychowania Fizycznego, Warszawa
- Akademia Morska, Szczecin
- Uniwersytety Medyczne Łódź, Poznań, Białystok
- Akademie Muzyczne Gdańsk, Wrocław, Kraków, Łódź
- Akademie Sztuk Pięknych Gdańsk, Łódź, Poznań

UCZELNIE NIEPUBLICZNE:

- Akademia Leona Koźmińskiego, Warszawa
- Szkoła Wyższa Psychologii Społecznej, Warszawa
- Collegium Civitas, Warszawa
- Wyższa Szkoła Biznesu, Dąbrowa Górnicza
- Społeczna Akademia Nauk, Łódź
- Wyższa Szkoła Informatyki i Zarządzania, Rzeszów
- Uczelnia Łazarskiego, Warszawa
- Szkoła Wyższa im. Pawła Włodkowica, Płock

> Obszary funkcjonalne Uczelnia.XP



sp. z o.o.
PARTNERS in PROGRESS

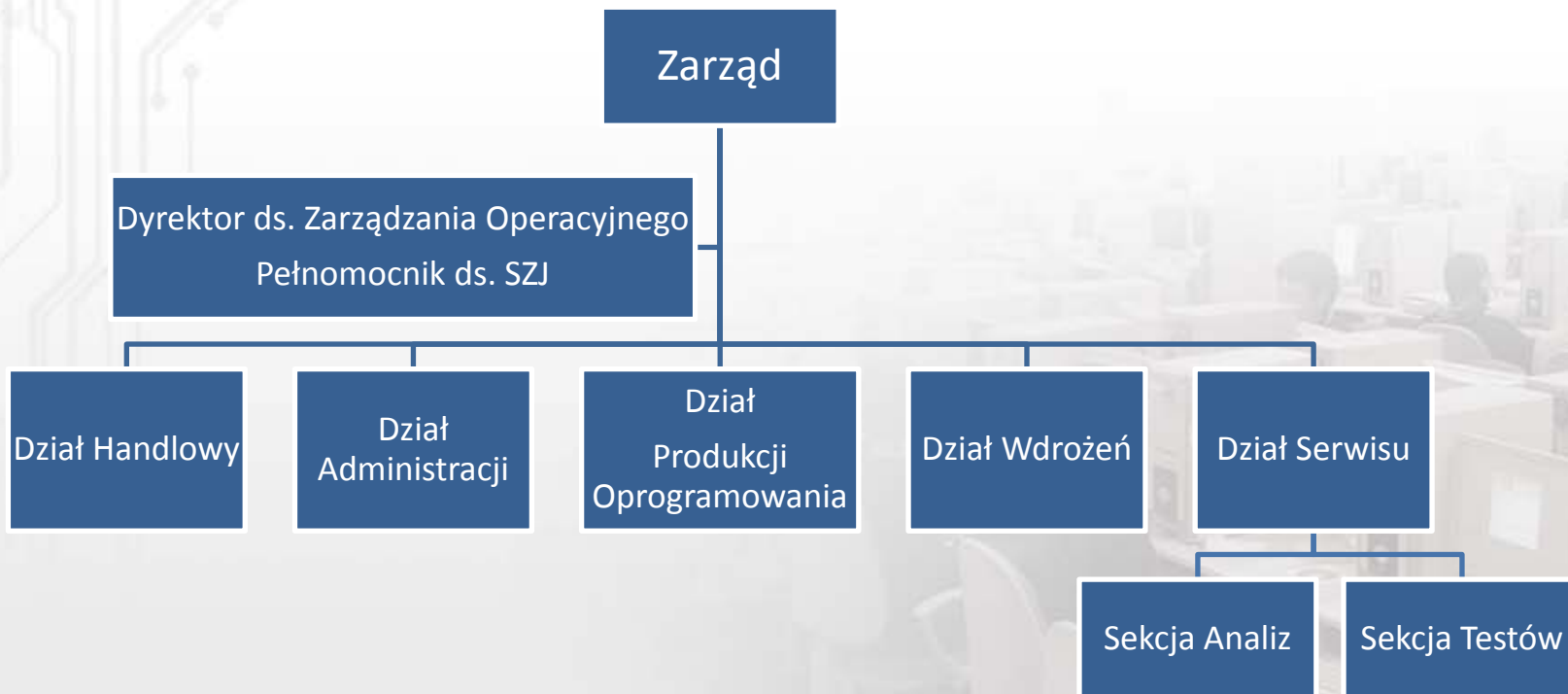
Jednym z podstawowych założeń architektury zintegrowanego systemu zarządzania uczelnią jest jego modułowa architektura



> Struktura organizacyjna firmy



sp. z o.o.
PARTNERS in PROGRESS

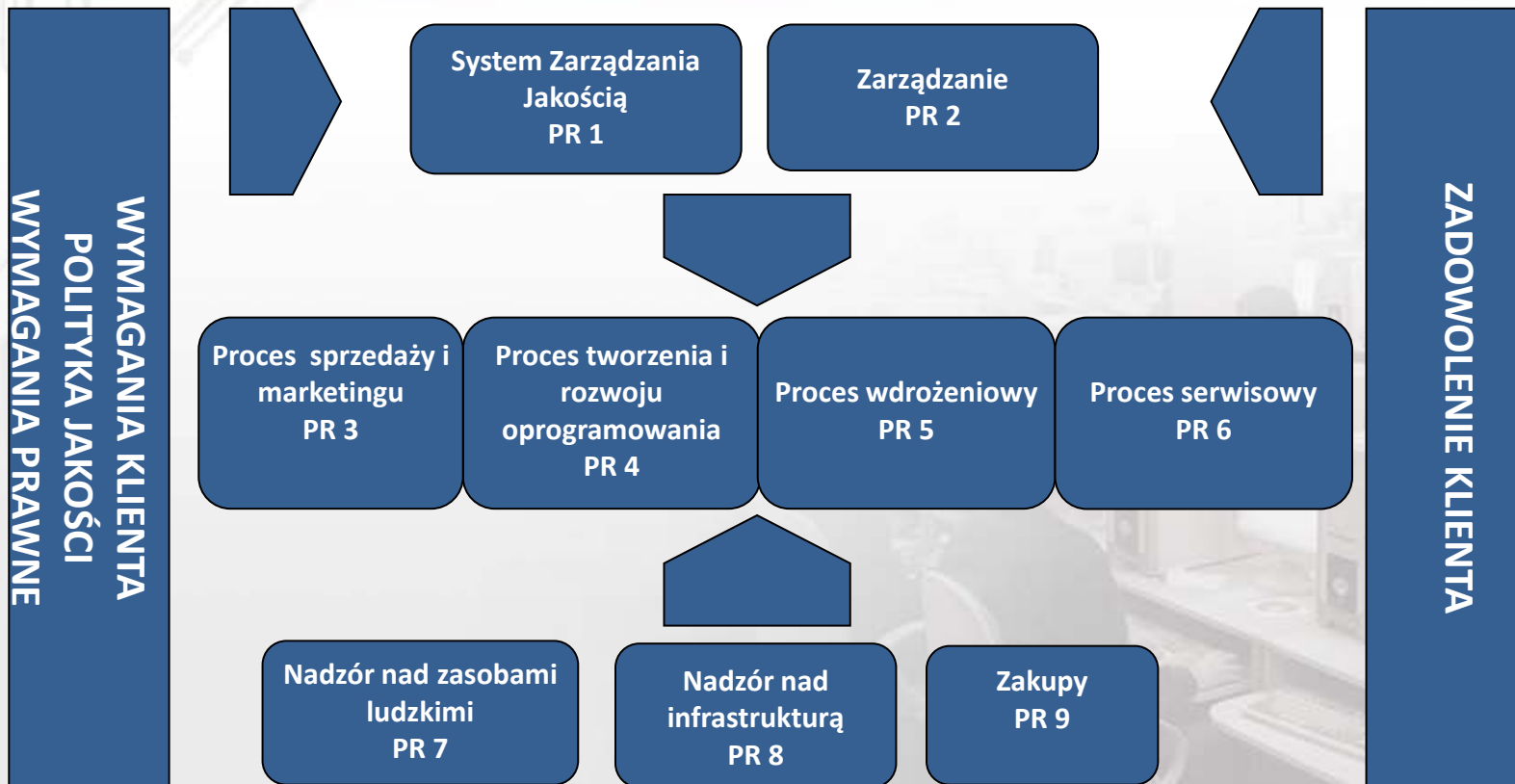


ISO 9001 w Partners in Progress



sp. z o.o.

PARTNERS in PROGRESS





Główna niedogodność ISO 9001 w firmie z branży IT:

- Szeroki zakres samej normy ISO 9001 nie wiąże zarządzania jakością z żadnym konkretnym zastosowaniem i określa wymagania bez ustalonych zasad i sposobów ich realizacji



Drogi kontaktu klienta z firmą:

1. Dział Handlowy (najczęściej dla nowych klientów)
2. Prace wdrożeniowe (systemu/modułu systemu Uczelnia.XP)
3. Zgłoszenie w ramach obsługi serwisowej OK.Net (dla klientów z aktywną umową serwisową)



System OK (Obsługi Klienta) – wsparcie procesów obsługi:

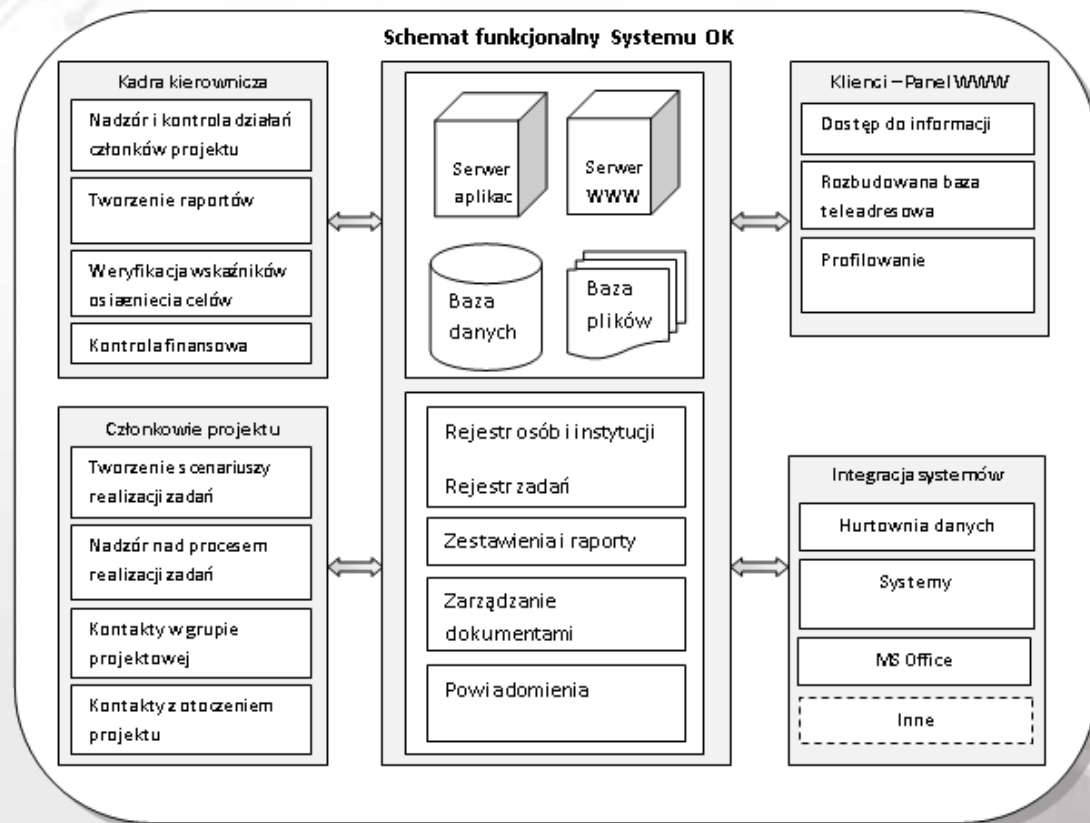
- CRM (zarządzanie relacjami z klientem)
- Ticket Tracking (zarządzanie zgłoszeniami)
- PM (zarządzanie projektami i zadaniami)
- monitorowanie, analizy, zestawienia

Organizacja pracy Partners in Progress



sp. z o.o.

PARTNERS in PROGRESS



> Organizacja pracy w Partners in Progress



PARTNERS *in* **PROGRESS** sp. z o.o.

W procedurach Księgi Jakości PiP szczególną sytuację stanowi zbiór wymagań użytkownika, który może być:

1. W pełni określony i zgodny z architekturą istniejącego systemu.
2. W pełni określony i rozbieżny z architekturą istniejącego systemu.
3. Nieokreślony ze względu na brak świadomości klienta odnośnie faktycznych potrzeb funkcjonalnych.



Partners in Progress wypracowało własne oraz zaadaptowało istniejące już narzędzia do zarządzania projektami:

- a) standard zarządzania projektami PMBOK
- b) Polskie Wytyczne Kompetencji IPMA

W Partners in Progress został opracowany wzór karty projektu



> Szczegółowa specyfikacja



sp. z o.o.
PARTNERS in PROGRESS

1. Jeżeli projektowana nowa funkcjonalności systemu jest w pełni określona i zgodna z architekturą istniejącego systemu to jest ona dodawana do systemu Uczelnia.XP bez parametryzacji dostępu i mogą z niej korzystać wszyscy klienci
2. W przypadku, gdy projektowana funkcjonalność odnosi się do specyficznych wymagań tylko jednego klienta to jest ona dodawana do systemu Uczelnia.XP z parametrem dostępu i jest aktywowana wyłącznie dla danego klienta lub grupy klientów.

Gdy oczekiwania odnośnie realizowanych funkcji systemu Uczelnia.XP są w pełni sprecyzowane Analityk systemowy firmy Partners in Progress we współpracy z klientem opracowuje specyfikację nowej funkcjonalności



> Wymagania w postaci ogólnych założeń



PARTNERS in PROGRESS sp. z o.o.

W przypadku projektowania nowych modułów lub obszernych funkcji systemu Uczelnia.XP bardzo często ma miejsce sytuacja, w której trudno jest od razu określić pełny zakres funkcjonalny.

Nie jest zatem możliwe opracowanie kompletnej specyfikacji nowej funkcjonalności.

W praktyce projektowania, Partners in Progress odwołuje się do jednej z metodyk zwinnych, tj. do metodologii SCRUM

> Wymagania w postaci ogólnych założeń



sp. z o.o.
PARTNERS in PROGRESS

Główne postulaty manifestu Agile:

1. Przedkładanie ludzi i komunikacji (współdziałania) nad procesy i narzędzia
2. Ważniejsze jest działające oprogramowanie niż wyczerpująca dokumentacja opisująca funkcje oprogramowania
3. Dobra współpraca z klientem ma większe znaczenie niż precyzyjne zapisy umowy i warunki ustalone w trakcie negocjacji kontraktu
4. Sukces projektu jest bardziej zależny od zdolności reagowania na zmiany niż od realizacji przyjętego na starcie projektu planu działania

> Wymagania w postaci ogólnych założeń



PARTNERS in PROGRESS sp. z o.o.

Metodologia SCRUM opiera się na zdyscyplinowanym zarządzaniu projektem i zakłada częstą weryfikację wymagań i wypracowanych rozwiązań.

Kolejne etapy wytwarzania oprogramowania zawierają się w iteracjach, w ramach których przeprowadza się testowanie i weryfikację zgodności wytworzonego kodu programu z przyjętymi założeniami, zbiera się wymagania uzupełniające oraz planuje zadania na kolejną iterację.

Zgodnie z metodologią SCRUM wymagane jest, aby każda iteracja kończyła się udostępnieniem w pełni funkcjonalnej części aplikacji.

➤ Wymagania w postaci ogólnych założeń



PARTNERS in PROGRESS sp. z o.o.

Metoda ta pozwala na szybkie wytwarzanie oprogramowania i pozwala na rozpoczęcie i prowadzenie prac przy niepełnej specyfikacji funkcjonalnej.

W Partners in Progress zostały opracowane:

Arkusze zaległości produktowych



Arkusze zaległości ze sprintu

> Kierunki doskonalenia organizacji



sp. z o.o.
PARTNERS in PROGRESS

1. Opracowanie modeli i prototypów ułatwiających zrozumienie przez klienta projektowanych modyfikacji oprogramowania już na etapie definiowania specyfikacji funkcjonalnej bądź opracowywania arkusza zaległości produktowych
2. Rozważane jest wdrożenie ISO 20000-1 (ang. Service management system requirements, pl Specyfikacja)
3. Rozważane jest wdrożenie ISO 2000-2 (ang. Code of practice, pl Reguły postępowania)
4. Rozważane jest wprowadzenie języka UML na potrzeby wewnętrznej komunikacji w zespołach projektowych



Kompilacja metodologii inżynierii oprogramowania z dobrymi praktykami wynikającymi z funkcjonowania wdrożonego Systemu Zarządzania Jakością według normy ISO 9001 zapewnia sprawną realizację potrzeb klientów bez względu na ich specyfikę oraz poziom znajomości metod projektowania aplikacji przez klientów firmy.

